

Maximale Arbeitsfläche:	1'500 m ²
Maximale Steigung:	50 %
Max. Steigung am Kabel:	25 %
Schnittbreite:	23.7 cm
Schnitthöhe min.:	20 mm
Schnitthöhe max.:	70 mm
Schnitthöheneinstellung:	Automatisch
Mähsystem:	Systematisches Mähen
Ladezeit:	60
Konnektivität:	Bluetooth Wi-Fi GSM 4G/5G (1 Jahr frei)
Bearbeitbare Rasenflächen:	40002
Automatische Ladestation:	Ja
Durchschnittliche Arbeitszeit:	120 min
Anzeige:	Punktmatrix-Anzeige
Smart Technology:	Alexa Google Home Bedienung per App
Pin-Code:	Ja
Geschwindigkeit:	0.8 m/s
Optionales Zubehör:	Trimmer
Schutzgrad:	IP66
Dimension:	698 x 550 x 307 mm
Geräuschpegel:	60 dB(A)
Gewicht inkl. Akku:	19.6 kg
Batterietyp:	Lithium Ion
Artikelnummer:	X315E
Bruttopreis:	CHF 2'590.00



Beschreibung

Dank der ultraschnellen Ladefunktion erreicht die Navimow X3 Serie einen doppelt so hohen Wirkungsgrad wie der Branchendurchschnitt und ist damit die ultimative Lösung für die Rasenpflege grösserer Rasenflächen. Innovative Messer-Upgrades und eine beschleunigte Mähgeschwindigkeit bieten eine beispiellose Leistung und stellen sicher, dass die Navimow X3 Serie bei jedem Einsatz optimierte Mähergebnisse und ein makelloses Rasenbild liefert.

Zubehör



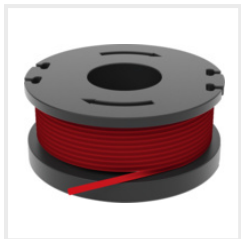
Ersatzmesserset (12 Stück) (NM-AC00000001)
CHF 19.00



Ersatzmesserset Plus (12 Stück) (NM-AD1200140058)
CHF 25.00



Ersatztrimmerkopf (NM-AD1200140051)
CHF 29.00



Ersatztrimmerspule (NM-AD1200140054)
CHF 19.00



Antennen Montagekit (NM-AD1200140049)
CHF 69.00

X315E



Garage L (NM-AD1200140044)
CHF 269.00



Antennenverlängerungskabel (10m) X-Serie (NM-AD1200140060)
CHF 39.00



Signalverstärkungsantenne (NM-AD1200140068)
CHF 319.00



Trimmer (NM-AD1200140056)
CHF 319.00



Netzadapter für Antenne (NM-AD1200140065)
CHF 39.00
